

G-PRS-40W-3K

پلاریس

40W



گارانتی : 5 سال



## اطلاعات اصلی

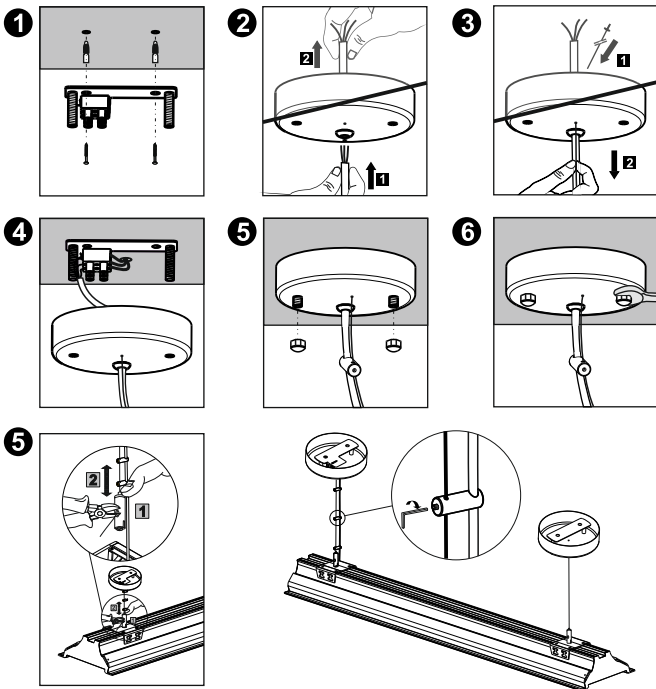
40	توان (W)
3000	دمای رنگ (K)

## اطلاعات محصول

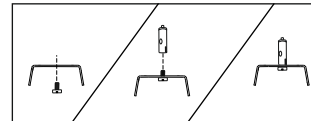
مشخصات الکتریکی	
1	کلاس حفاظت در برابر شوک الکتریکی (V230)
50	فرکانس
180-265/50-60	محدوده ولتاژ و فرکانس ورودی (VAC/HZ)
36	ولتاژ کار مدول LED (V-DC)
Integrated	نوع مدول LED
230@0.183	جریان ورودی نامی (A@V)
230	ولتاژ و فرکانس ورودی نامی
40	توان (W)
0.95	ضریب توان
مشخصات عمومی	
Cleanroom production areas - Subway station	کاربرد
فضاهای بسته	فضای مورد استفاده

5	گارانتی (سال)
Industrial recessed lights - چراغ صنعتی -	نوع روشنایی
95	بیشینه رطوبت مجاز (%)
LED Industrial Lighting	نوع نصب
Lighting	نوع محصول
70000	طول عمر اسمی (L70B10)
45+~20-	دمای مجاز کارکرد (°C)
مشخصات مکانیکی	
Anodize	پوشش بدنه
Aluminium	جنس بدنه
Glass	جنس خارجی ترین جدار نور گذر
L1408xW110xH75	ابعاد (mm)
IP54	درجه حفاظت در برابر نفوذ (IP)
independent	نوع منبع تغذیه
4	وزن (Kg)
مشخصات نوری	
75	شاخص نمود رنگ
3000	دمای رنگ (K)
SMD LED	منبع نوری
9	کد حفظ شار نوری
105	بهره نوری (Lm/W)
4200	شار نوری (Lm)
1.5	توان نامی LED تکی (W)
84	تعداد LED تکی به کار رفته در مدول (PCS)
5SDCM	رواداری مختصات رنگ

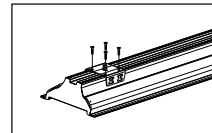
## اندازه محصول



**1**  
ابتدا قطعه تنظیم ارتفاع چراغ را به براکت متصل کنید.  
First, attach the luminaire height adjustment piece to the bracket.



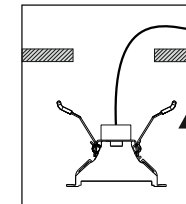
**2**  
براکت را با استفاده از پیچ های موجود به بدنه متصل کنید.  
Attach the bracket to the body using the available screws.



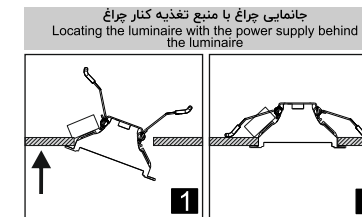
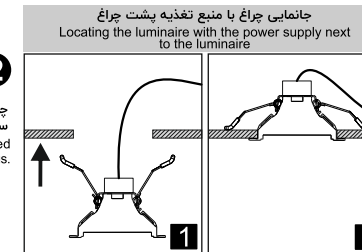
**3**  
چراغ را بوسیله براکت آویز نصب نمایید.  
Install the luminaire with a hanging bracket.



**1**  
سیم های کابل به پایانه های نول، فاز و ارت متصل شود.  
Connect the cable wires to the neutral, phase and earth terminals.



**2**  
چراغ به وسیله فنر ها درون سقف قرار گیرد.  
The luminaire is placed inside the ceiling by springs.



پلاریس  
POLARIS

دستورالعمل نصب و بهره برداری چراغ خطی LED  
Installation and utilization instruction for LED line luminaire



برای مشاهده شرایط و ضوابط ضمانت نامه محصولات به وب سایت گلنور مراجعه فرمایید  
To observe the terms and conditions of the product guarantee, please refer to Golnoor's website

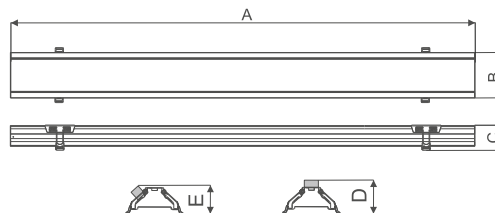
www.golnoor.com  
info@golnoor.com

Mail-box 1586685717  
Customer service : +98 021-88672727

General conditions

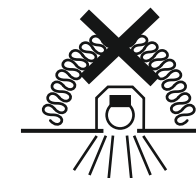
Model	
Weight	
Luminaire with diffuser	1.3 ~ 13 kg
Luminaire with glass	1.8 ~ 18 kg

Dimension	
A	560~6000 mm
B	110 mm
C	55 mm
D	80 mm
E	62.5 mm



کاربر گرامی، لطفاً قبل از نصب چراغ به موارد زیر توجه فرمایید:

- به ولتاژ تغذیه که بر روی بدنه چراغ نشان داده شده است توجه فرمایید.
- در صورت وجود بارهای موتوری حتماً از تابلو برق جداگانه ای مجهز به تجهیزات حفاظتی استفاده نموده و در زمان انجام عملیات ساختمان مانند جوشکاری و ... چراغ را از مدار خارج نمایید.
- دقت فرمایید چراغ به هنگام اتصال به شبکه برق، اکیداً به ۲ فاز (۳۸۰ ولت) متصل نگردد.
- حتماً پایانه ارت (Earth) چراغ را به شبکه ی زمین حفاظتی متصل نمایید.
- با توجه به اینکه نصب از نوع X می باشد : اگر کابل یا بند انعطاف پذیر بیرونی چراغ خراب شود، باید بوسیله یک کابل ویژه یا کابلی که توسط سازنده یا تعمیرکار مجاز در دسترس قرار می گیرد، جایگزین شود.



Dear customer, please read below items before installation:

- Pay attention to the supply voltage range marked on luminaire body
- If there are electric motors in the power network, be sure to use an exclusive electrical distribution panel equipped with protective equipment, and remove the luminaire from the circuit during
- Be careful, do not connect the luminaire to 380V (in luminaire with 230V AC input voltage).
- Connect the earth terminal to protective earthing network.
- Given that the attachment is of X type : if the external flexible cable or cord of this luminaire is damaged, it shall be replaced by a special cable or cable exclusively available from the manufacturer or his service agent.