

cd/klm — C0 - C180 — C90 - C270 $\eta = 100\%$

G-MRKH1-MWM-LGF-3K-17300L

مريخ 1

Wall mounted



گارانتی : 5 سال



اطلاعات اصلی

Glare free	Luminous intensity
Wall mounted	نوع نصب
3000	دمای رنگ (K)
17300	شار نوری (Lm)

اطلاعات محصول

مشخصات الکتریکی	
کلاس حفاظت در برابر شوک الکتریکی (V230) I	
50	فرکانس
180-265/50-60	محدوده ولتاژ و فرکانس ورودی (VAC/HZ)
54	ولتاژ کار مدول LED (V-DC)
Integrated	نوع مدول LED
Glare free	Luminous intensity
230@0.755	جریان ورودی نامی (A@V)
230	ولتاژ و فرکانس ورودی نامی
165	توان (W)
0.95	ضریب توان
مشخصات عمومی	

airports - manufacturing area - Shopping malls - stadium -
 Warehouses and logistic centres

کاربرد

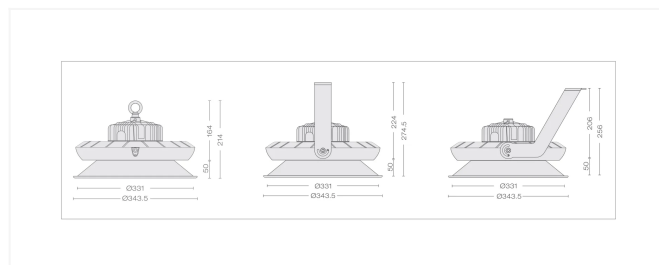
فضاهای بسته	فضای مورد استفاده
5	گارانتی (سال)
High-bay - چراغ صنعتی	نوع روشنایی
90	بیشینه رطوبت مجاز (%)
Wall mounted	نوع نصب
Lighting	نوع محصول
70000	طول عمر اسمی (L70B10)
50+~20-	دمای مجاز کارکرد (°C)
مشخصات مکانیکی	
Electrostatic powder paint	پوشش بدنه
Aluminum	جنس بدنه
pc	جنس خارجی ترین جدار نور گذر
IP65	درجه حفاظت در برابر نفوذ (IP)
(Grey Sanded (7024	رال پوشش رنگ
independent	نوع منبع تغذیه
4.2	وزن (Kg)
مشخصات نوری	
75	شاخص نمود رنگ
3000	دمای رنگ (K)
90	زاویه تابش (درجه)
SMD LED	منبع نوری
9	کد حفظ شار نوری
105	بهره نوری (Lm/W)
17300	شار نوری (Lm)

توان نامی LED تکی (W) 1.5

تعداد LED تکی به کار رفته در مدول (PCS) 198

رواداری مختصات رنگ 5SDCM

اندازه محصول



G-MRKH1-MWM-LRG-3K-21450L

مريخ 1

Wall mounted



گارانتی : 5 سال



اطلاعات اصلی

Reduced glare	Luminous intensity
Wall mounted	نوع نصب
3000	دمای رنگ (K)
21450	شار نوری (Lm)

اطلاعات محصول

مشخصات الکتریکی	
کلاس حفاظت در برابر شوک الکتریکی (V230) I	
50	فرکانس
180-265/50-60	محدوده ولتاژ و فرکانس ورودی (VAC/HZ)
54	ولتاژ کار مدول LED (V-DC)
Integrated	نوع مدول LED
Reduced glare	Luminous intensity
230@0.755	جریان ورودی نامی (A@V)
230	ولتاژ و فرکانس ورودی نامی
165	توان (W)
0.95	ضریب توان
مشخصات عمومی	

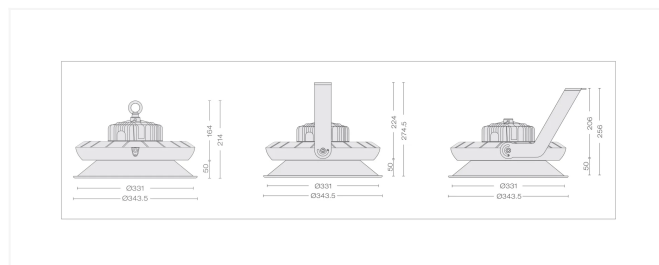
airports - manufacturing area - Shopping malls - stadium -
 Warehouses and logistic centres

کاربرد

فضاهای بسته	فضای مورد استفاده
5	گارانتی (سال)
High-bay - چراغ صنعتی	نوع روشنایی
90	بیشینه رطوبت مجاز (%)
Wall mounted	نوع نصب
Lighting	نوع محصول
70000	طول عمر اسمی (L70B10)
50+~20-	دمای مجاز کارکرد (°C)
مشخصات مکانیکی	
Electrostatic powder paint	پوشش بدنه
Aluminum	جنس بدنه
pc	جنس خارجی ترین جدار نور گذر
IP65	درجه حفاظت در برابر نفوذ (IP)
(Grey Sanded (7024	رال پوشش رنگ
independent	نوع منبع تغذیه
4.2	وزن (Kg)
مشخصات نوری	
75	شاخص نمود رنگ
3000	دمای رنگ (K)
90	زاویه تابش (درجه)
SMD LED	منبع نوری
9	کد حفظ شار نوری
130	بهره نوری (Lm/W)
21450	شار نوری (Lm)

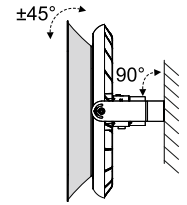
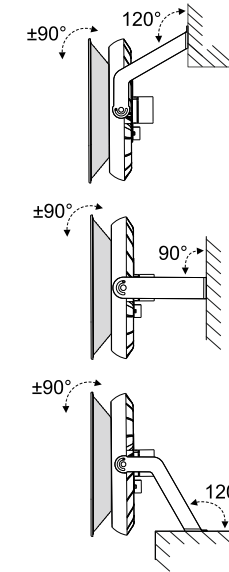
1.5	توان نامی LED تکی (W)
198	تعداد LED تکی به کار رفته در مدول (PCS)
5SDCM	رواداری مختصات رنگ

اندازه محصول

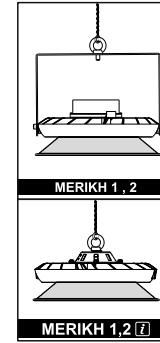


MERIKH 1 , MERIKH 1 [7]

MERIKH 2 , MERIKH 2 [7]

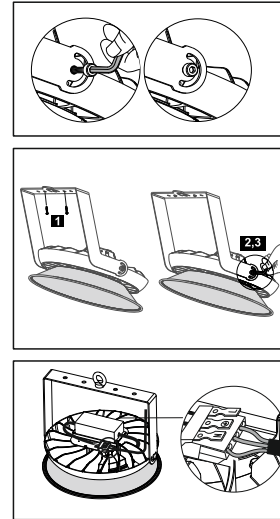


Pendant steps
نصب آویز



جهت نصب چراغ در ارتفاعات مختلف
For luminaire installation in different heights

Surface mounting
نصب سطحی



ابتدا پایه نصب چراغ را بوسیله متعلقات موجود داخل بسته بندی به بدنه متصل نمایید.

First, install the luminaire mounting bracket with accessories that available inside the carton to the body

سپس پایه نصب را در محل مورد نظر قرار داده و ببندید (1)
چراغ را در زاویه مناسب قرار داده و پیچ های تنظیم کننده پایه نصب (۳و۳) را محکم کنید.

Then Put mounting bracket in its place and fasten the screw (1).
Adjust the luminaire in suitable angle & fasten the installation handle adjustable screws (2,3).

MERIKH 1 , 2 [7]

سیم های کابل را به پایه های نول، فاز و ارت متصل نمایید.

Connect the cable wires to the neutral, phase and earth terminals.

MERIKH 1 , 2 [7]

سیم های چراغ را به کابل برق متصل نمایید.

Connect the cable to the electrical network.

کاربر گرامی، لطفاً قبل از نصب چراغ به موارد زیر توجه فرمایید:

- به ولتاژ تغذیه که بر روی بدنه چراغ نشانه گذاری شده است توجه فرمایید.
- در صورت وجود بارهای موتوری حتماً از تابلو برق جداگانه ای مجهز به تجهیزات حفاظتی استفاده نموده و در زمان انجام عملیات ساختمان مانند جوشکاری و ... چراغ را از مدار خارج نمایید.
- دقت فرمایید چراغ به هنگام اتصال به شبکه برق، اکیداً به ۲ فاز (۳۸۰ ولت) متصل نگردد.
- حتماً پایه ارت (Earth) چراغ را به شبکه ی زمین حفاظتی متصل نمایید.
- با توجه به اینکه نصب از نوع X می باشد: اگر کابل یا بند انعطاف پذیر بیرونی چراغ خراب شود، باید بوسیله یک کابل ویژه یا کابلی که توسط سازنده یا تعمیرکار مجاز در دسترس قرار می گیرد، جایگزین شود.

Dear customer, please read below items before installation:

- Pay attention to the supply voltage range marked on luminaire body
- If there are electric motors in the power network, be sure to use an exclusive electrical distribution panel equipped with protective equipment, and remove the luminaire from the circuit during
- Be careful, do not connect the luminaire to 380V(in luminaire with 230V AC input voltage).
- Connect the earth terminal to protective earthing network.
- Given that the attachment is of X type : if the external flexible cable or cord of this luminaire is damaged, it shall be replaced by a special cable or cable exclusively available from the manufacturer or his service agent.

IP 65



خانواده مریخ و مریخ
MERIKH & MERIKH FAMILY

1, 2

دستور العمل نصب و بهره برداری چراغ صنعتی LED
Installation and utilization instruction for LED High-Bay luminaire



برای مشاهده شرایط و ضوابط ضمانت نامه محصولات به وب سایت گلنور مراجعه فرمایید
To observe the terms and conditions of the product guarantee, please refer to Golnoor's website

www.golnoor.com
info@golnoor.com

Mail-box 1586685717

Customer service : +98 021-88672727

General conditions

Model	1	1 [7]	2	2 [7]
Weight				
A	----	2.55 kg	----	4.7 kg
B	4.2 kg	3.3 kg	6.3-6.5 kg	5.5 kg
C	4.2 kg	3.3 kg	6.4-6.6 kg	—
Allen wrench size	5 mm	5 mm	6 mm	6 mm

◀ ترووایرینگ قابلیت اجرای سیستم ارتباطی Through wiring connecting system capability ▶

- فاز و نول ورودی به N_{in} , L_{in} متصل شود و فاز و نول خروجی از N_{out} , L_{out} گرفته شود.
به تعداد مجاز ترووایرینگ در برجسب چراغ دقت نمایید.

Entries line and neutral are connected to L_{in} & N_{in} & output's line & neutral are got from N_{out} , L_{out}

Pay attention to the allowed number of through wiring in the light label.

MERIKH 1 , MERIKH 1 [7]

MERIKH 2 , MERIKH 2 [7]

